



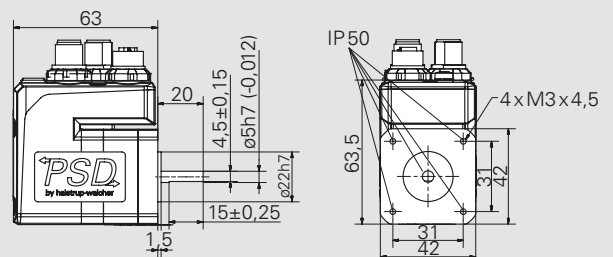
PSD 48x/49x	Nenn Drehmoment/ Nenn Drehzahl <sup>1)</sup>	Selbsthaltmoment (bestromt)	Max. Drehzahl	Stellbereich <sup>2)</sup>
0-5V	0,25 Nm / 200 min <sup>-1</sup>	0,125 Nm	800 min <sup>-1</sup>	4026 Umdr.
0-8H	0,25 Nm / 200 min <sup>-1</sup>	0,125 Nm	500 min <sup>-1</sup>	4026 Umdr.
0-14H	0,25 Nm / 200 min <sup>-1</sup>	0,125 Nm	500 min <sup>-1</sup>	4026 Umdr.
1-8H	1 Nm / 50 min <sup>-1</sup>	0,5 Nm	250 min <sup>-1</sup>	986 Umdr.
1-14H	1 Nm / 50 min <sup>-1</sup>	0,5 Nm	250 min <sup>-1</sup>	986 Umdr.

<sup>1)</sup> bei Nennversorgungsspannung  
<sup>2)</sup> keine mechanische Begrenzung

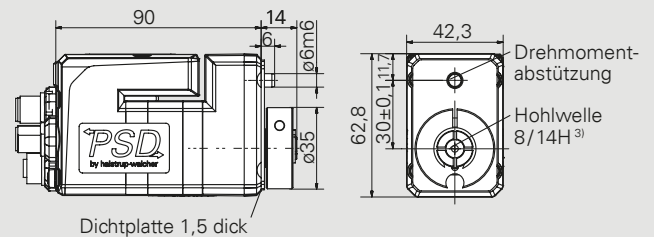
Versorgungsspannung	24 VDC ± 10 % galvanische Trennung zwischen Motor und Steuerung
Nennstrom	2,0 A
Stromaufnahme Steuerung	0,1 A
Positioniergenauigkeit	± 0,7° für 1 Nm ± 1,8° für 0,25 Nm
Absolutwerterfassung	magnetisch, ohne Referenzfahrt, ohne Pufferbatterie
Schockfestigkeit nach IEC/DIN EN 60068-2-27	50 g 11 ms ± 3 Schocks / Achse
Vibrationsfestigkeit nach IEC/DIN EN 60068-2-6	10..2000 Hz 50 m/s <sup>2</sup> (ca. 5 g) 10 Frequenzzyklen
Abtriebswelle	5 mm Vollwelle mit Abflachung oder Hohlwelle 8 oder 14 mm <sup>3)</sup> mit Drehmomentabstützung
Max. zul. Axialkraft	15 N, 20 N mit Vorsatzgehäuse
Max. zul. Radialkraft	40 N
Umgebungstemperatur	0.. 40 °C
Lagertemperatur	-10.. 70 °C
Schutzart	IP 50 oder IP 65 <sup>4)</sup>
Gewicht	max. 0,85 kg (ohne Getriebe, 0,55 kg)
Zertifizierung	CE / UKCA, optional: NRTL

<sup>3)</sup> siehe Tabelle neben der Kennlinie  
<sup>4)</sup> IP 65 im eingebauten Zustand (Motorwelle IP 50)

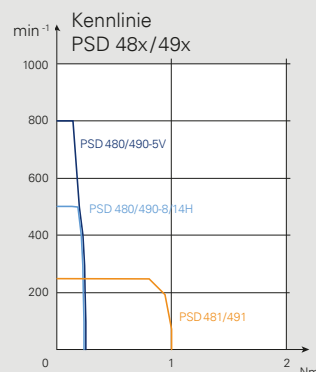
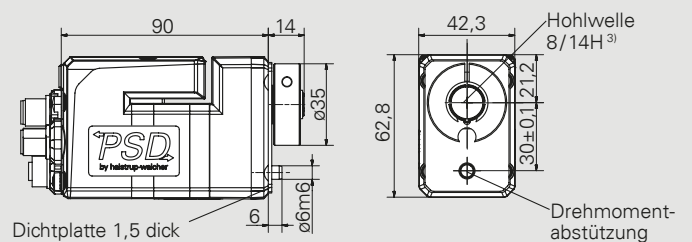
PSD 480-5V (Vollwelle)



PSD 490-8H / -14H (Hohlwelle, 0,25 Nm)



PSD 491-8H / -14H (Hohlwelle, 1 Nm)



	ø8	ø14
<sup>3)</sup> Hohlwelle	ø8	ø14
Toleranz	H7	
Einstecktiefe	20	
Zylinder-Schraube	DIN 912 M4 x 16	

Maße in mm



# Bestellschlüssel PSD 4er Familie

Bestellschlüssel	A	B	C	D	E	F	G	H
PSD								
	<b>A</b> Bauform/ Typ	<b>B</b> Drehmoment/ Abtriebswelle	<b>C</b> Drehung Vorsatzgehäuse	<b>D</b> Buskommunikation <sup>1)</sup>	<b>E</b> Elektrische Anschlüsse	<b>F</b> Schutzart	<b>G</b> Software-Module	<b>H</b> Zertifizierung
	40: quer 41: längs 42: quer 43: längs 48: quer 49: längs	1-5V 1-8H 1-14H  <b>mit Getriebe:</b> 3-8H 3-14H  2-8V 2-8H 2-14H  <b>mit Getriebe:</b> 4-14H 6-14H 8-14H  0-5V 0-8H 0-14H  <b>mit Getriebe:</b> 1-8H 1-14H	S: Direkt oder 0° 1: 90° 2: 180° 3: 270°	CA: CANopen EC: EtherCAT PN: PROFINET EI: EtherNet/IP IO: IO-Link	0: Standard <sup>2)</sup>	50: IP 50 65: IP 65 <sup>3)</sup>	1: Standard M: mit Modulo-Funktion <sup>4)</sup> S: mit Satzumschaltung <sup>4)</sup> P: mit Sollzahl in Prozessdaten <sup>4)</sup> Z: mit Modulo-Funktion und Satzumschaltung und Sollzahl in Prozessdaten <sup>4)</sup>	0: CE/UKCA N: NRTL + CE/UKCA

		B	Drehmoment	Abtriebswelle	C Drehung Vorsatzgehäuse			
		Schlüssel			S	1	2	3
PSD 40x/41x	direkt	B1-B2	B1	B2	S			
		1-5V	1: 0,8 Nm	5V: 5 mm Vollwelle				
	mit Getriebe	1-8H 1-14H	1: 0,8 Nm	8H: 8 mm Hohlwelle 14H: 14 mm Hohlwelle				
		3-8H 3-14H	3: 3 Nm	8H: 8 mm Hohlwelle 14H: 14 mm Hohlwelle				
PSD 42x/43x	direkt	2-8V	2: 2 Nm	8V: 8 mm Vollwelle				
		2-8H 2-14H	2: 2 Nm	8H: 8 mm Hohlwelle 14H: 14 mm Hohlwelle				
	mit Getriebe	4-14H 6-14H 8-14H	4: 4 Nm 6: 6 Nm 8: 8 Nm	14H: 14 mm Hohlwelle				
PSD 48x/49x	direkt	0-5V	0: 0,25 Nm	5V: 5 mm Vollwelle				
		0-8H 0-14H	0: 0,25 Nm	8H: 8 mm Hohlwelle 14H: 14 mm Hohlwelle				
	mit Getriebe	1-8H 1-14H	1: 1 Nm	8H: 8 mm Hohlwelle 14H: 14 mm Hohlwelle				

<sup>1)</sup> andere auf Anfrage  
<sup>2)</sup> Standardausstattung: 3 Stecker/Buchsen mit IO-Link; 1 Stecker  
<sup>3)</sup> IP65 im eingebauten Zustand (Motorwelle IP50)  
<sup>4)</sup> nur für IO-Link-Geräte

Bestellen Sie unter **+49 7661 3963-0** oder per E-Mail an **info@halstrup-walcher.de**.  
 Unter **www.halstrup-walcher.de/kontakt** finden Sie weitere Ansprechpartner.

# Zubehör der Direktantriebe

Die hier abgebildeten Stecker können für alle Direktantriebe der PSD 4er Familie verwendet werden. Gerne helfen wir Ihnen das passende Zubehör zu finden, sprechen Sie uns direkt an.

Buskommunikation	Versorgungsstecker + Datenbusstecker <sup>1)</sup> (für Option 0)	Kabel
CANopen	 Steckerset: Best.-Nr. 9601.0060	<p><b>Auf Anfrage</b></p> 
EtherCAT	 Steckerset: Best.-Nr. 9601.0112	
PROFINET		
EtherNet/IP		
IO-Link	 Stecker: Best.-Nr. 9601.0107	

<sup>1)</sup>vgl. im Bestellschlüssel unter E

## Software

Nutzen Sie unsere Funktionsbausteine, Beschreibungsdateien oder Inbetriebnahmetools zu den verschiedenen Industrieprotokollen. Die Dateien können Sie über [www.halstrup-walcher.de/software](http://www.halstrup-walcher.de/software) herunterladen. Dafür geben Sie in dem erscheinenden Dropdown Menü Ihr spezifisches Produkt ein und wählen in der Tabansicht den Reiter Software aus. Danach stehen Ihnen die Softwarekomponenten zur Verfügung.

