

Produktbeschreibung

- Hohe Genauigkeit und Reproduzierbarkeit
- Interne Druckerzeugung über Druckbalg und Handkurbel
- Sehr robust und geringes Gewicht: hervorragend für den Serviceeinsatz geeignet
- Einheitenumschaltung z. B. mmHg/kPa, mbar/kPa
- Batteriebetrieb (Akkumulator), dadurch portabel
- 90-264 VAC Steckernetzteil

Messgenauigkeit ¹⁾	± 0,2 % FS ± 1 Digit Messbereiche 1..50 kPa ± 0,5 % FS ± 1 Digit
Hysterese	0,1 % FS
Temperaturkoeffizient Nullpunkt	±0 % FS/°C (manuelle Nullpunkt-korrektur)
Temperaturkoeffizient Spanne	max. 0,04 % FS/K
Kalibriertemperatur	22 °C ± 4 %
Medium	Luft, alle nichtaggressiven und nicht brennbaren Gase
Verdrängungsvolumen	ca. 100 cm ³ (Messbereiche > 100 Pa) ca. 200 cm ³ (Messbereich 100 Pa)
Ausgangssignal	0..1 V (R _L ≥ 2 kΩ) 2 Buchsen Ø 4 mm
Anzeige	4 ½ - stellige LC-Anzeige, Ziffernhöhe 10 mm
Zeitkonstanten	0,1 s; 1 s umschaltbar
Arbeitstemperatur	10..40 °C
Lagertemperatur	-10..70 °C
Stromversorgung	Ni-MH-Akkumulator 9 V mit Steckernetzteil
Gewicht	ca. 3000 g
Druckanschlüsse	für Schlauch NW 6 mm
Prüfungen	CE / UKCA

¹⁾ Messgenauigkeit der Referenz 0,3 Pa für Messbereiche ≤ ±1,5 kPa

Bestellschlüssel	A	B	C
KAL 84			

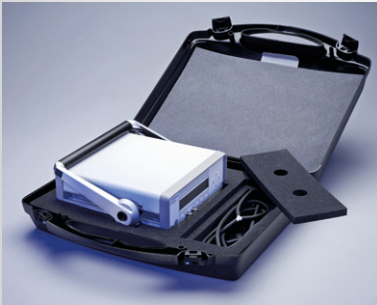
Messbereiche ²⁾	A
0..100 Pa (0..1 mbar)	0
0..1 kPa (0..10 mbar)	1
0..10 kPa (0..100 mbar)	10
0..100 kPa (0..1 000 mbar)	100
0..300 mmHg (0..400 mbar)	300

²⁾ andere auf Anfrage

Messgenauigkeit	B
± 0,5 % FS ± 1 Digit	1
± 0,2 % FS ± 1 Digit (Messbereiche 1..50 kPa) (optional)	2

Kalibrierschein	C
ohne	0
Werkskalibrierschein	I
Kalibrierschein nach DKD-R 6-1	D

Zubehör



Transportkoffer KAL 100 / 200
Best.-Nr. 9220.0002



Tragetasche KAL 100 / 200
bereits im Lieferumfang
enthalten



Tragetasche KAL 84
Best.-Nr. 9062.0001



Handpumpe KAL 84
Best.-Nr. 9601.0036

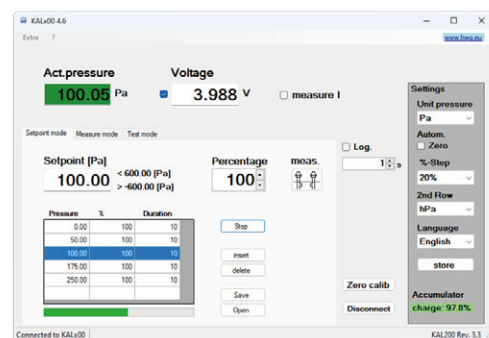
Anwendersoftware für den KAL 100 / 200

Steuern Sie Ihren Kalibriervorgang vom PC aus. Die Kalibriergeräte KAL 100/200 mit USB-Anschluss lassen sich mit unserer Anwendersoftware betreiben. Dabei wählen Sie zwischen den Betriebsmodi: Sollwertmodus, Druckmessung und Testmodus. Sie können Kalibrierpunkte definieren und automatisch anfahren. Speichern Sie einen einmal definierten Kalibrierablauf und nutzen Sie ihn erneut für einen anderen oder den gleichen Druckmessumformer.

Stellen Sie über die Software komfortabel Parameter ein, die Sie sonst über das Bedienmenü des Displays einstellen würden (Einheit, Sprache (dt./engl./ital./franz./span.), Nullierung,...).

Sie finden das kostenlose Start-up Tool unter:

www.halstrup-walcher.de/de/downloads



Bestellen Sie unter **+49 7661 3963-0** oder per E-Mail an **info@halstrup-walcher.de**.
Unter **www.halstrup-walcher.de/kontakt** finden Sie weitere Ansprechpartner.